

02

事業について



鮮魚小売事業

平総本店



小名浜店



魚のおのざきplus+



植田店



飲食店事業

潮目食堂



寿司おのぞき



おのざきの特徴①



豊富な オリジナル商品

おのざきの特徴②

「常磐もの」
への熱い思い



03

組織について



経営陣

20代～60代と幅広い年代の構成。豊富な経験と新しい発想が組み合わせるような運営体制です。

代表取締役社長

小野崎雄一



専務取締役

牧野邦利



会長

小野崎幸雄

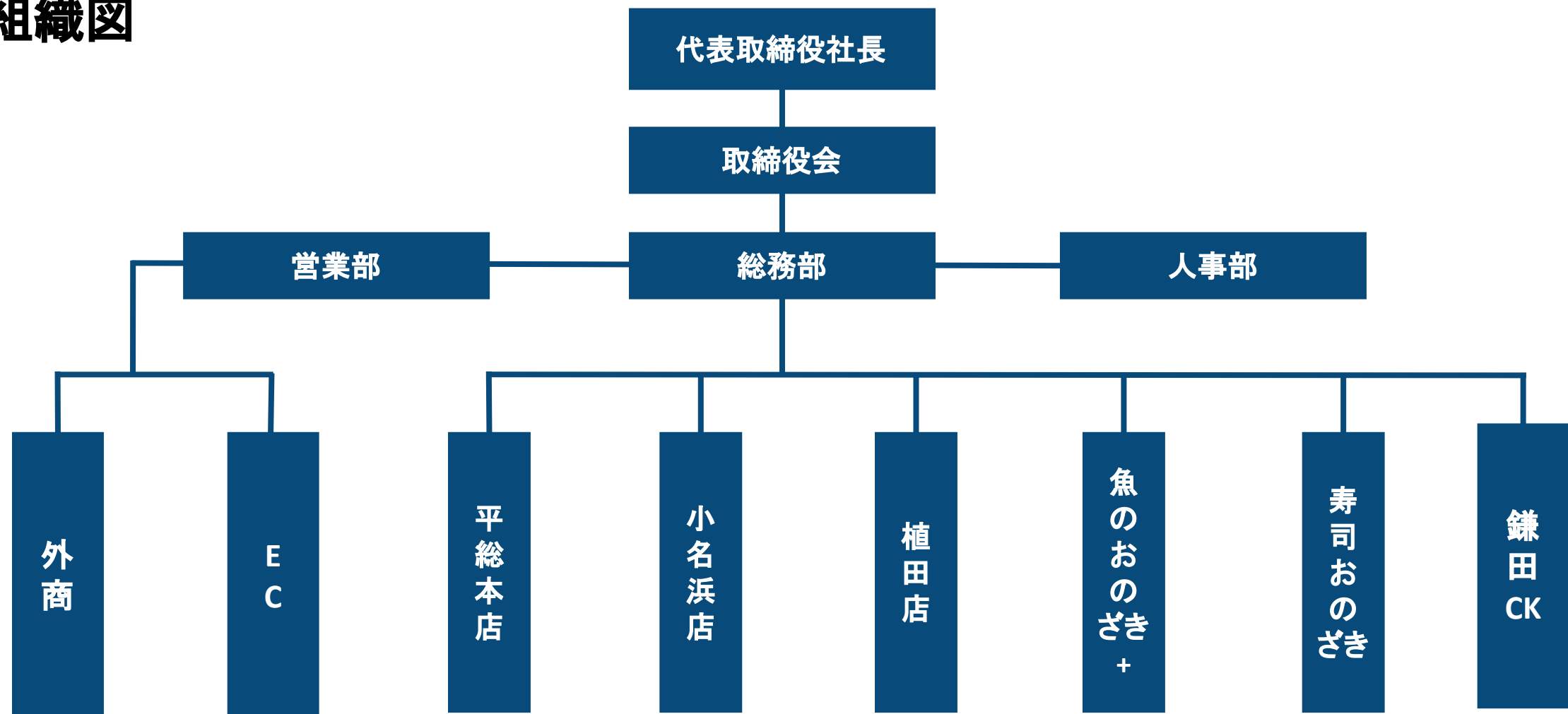


取締役

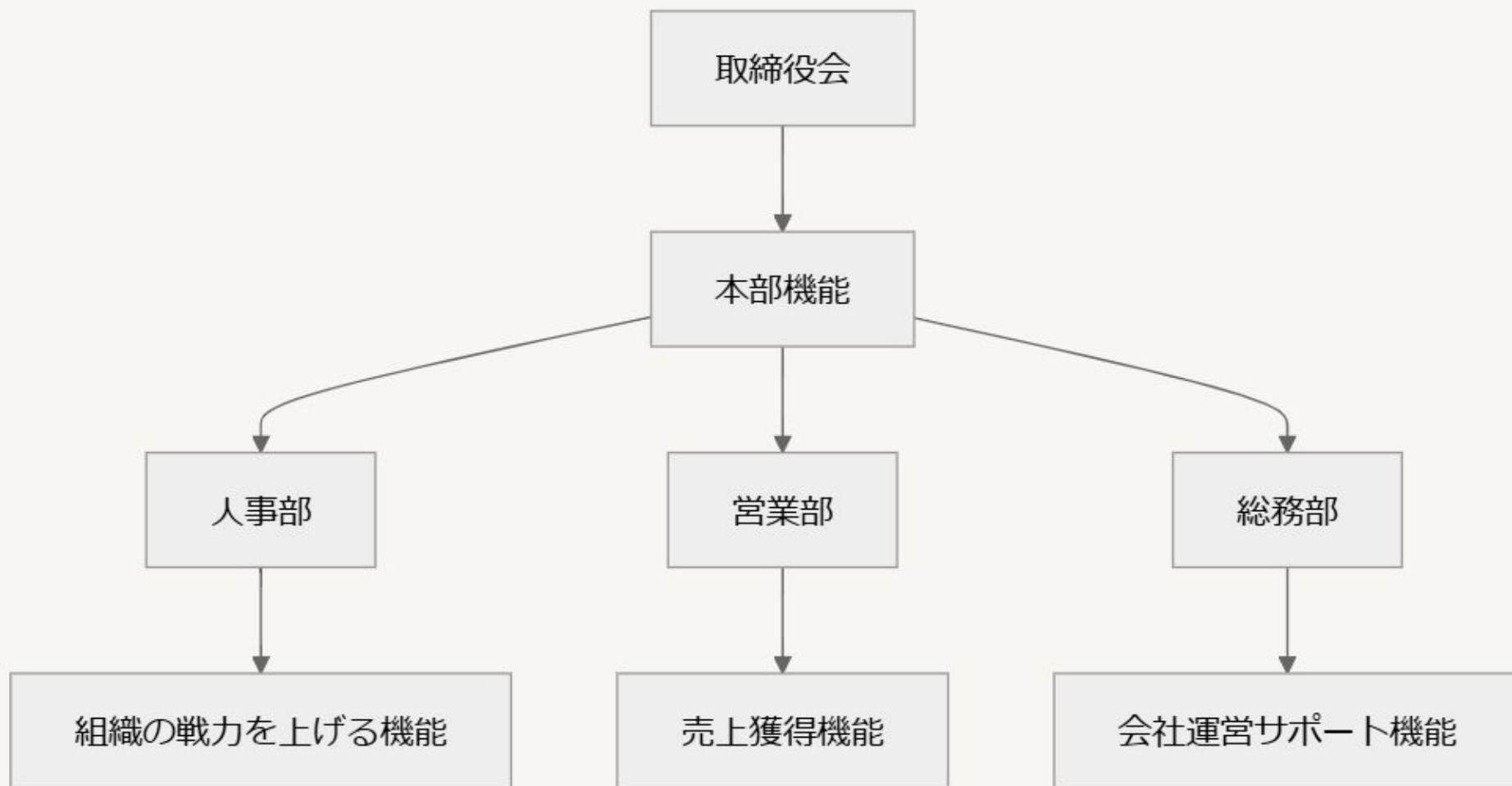
小野崎永理



組織図



本部の役割



組織情報

HRデータ（2024.12.31時点）

- 従業員数
 - 98名（社員：54.1%、パートアルバイト：45.9%）
- 男女比
 - 女性 50名、男性 48名
- 平均年齢
 - 51.4歳
- 勤続年数
 - 平均12.0年
 - 離職率：19.4%（正社員: 6.7%、パートアルバイト: 29.3%）
- 役職別人数
 - 役職者：16名（全社員の16.3%）
 - 部長：1名、店長：5名、次長：3名、主任：7名
- 勤務時間
 - 平均残業時間（社員：31.8時間、パートアルバイト：4.6時間）
- 休暇取得状況
 - 年間平均有休取得日数（社員：7.7日、パートアルバイト：9.6日）